

Mia Green/Lundmark i Haparanda

Maria Amalia Lundmark g Gren (1870-04-14-1949-06-24) f i Bro, Stockholm och d i Haparanda. Hon gifte sig 1898-10-29 med organisten och skolläraren Bror Gren (1869-1949) f och d i Haparanda. De fick minst tre barn

Hon hade under namnet Mia Lundmark ateljé i Haparanda 1895-1899. Därefter som Mia Green i Haparanda och Kemi från 1899 till sin död.

Mia Green hade en elev Hildur Larsson, som först arbetade i Haparandas Atelier och senare tog hand om Mia Greens Atelier i Kemi

1895 – Mia Lundmark



Lydia Matilda Palmgren g Johansson (1875-1941) f i Överluleå f och d i Näsbyn, Nederluleå f gifte sig 1895 med Olov Albert Johansson (1862-1940) f i Nederkalix och d i Nederkalix (källa Porträtt i Norr)

1898



Axel Lundberg (1872-1945) f i Piteå, d i Källbo, Piteå sf och g 1898 och 1917 (källa Porträtt i Norr)

1899



Hilda Ulrika Karlsson g Olsson (1884-1970) f i Haparanda, g 1912 och d i Falunn (källa Gunhild Svenonius)

1899 – Mia Green



Sofia Maria Eurén f Åström (1863-1904) f i Luleå, g 1896 och d i Haparanda. Håkan Per Georgsson Eurén (1899-1988) f i Haparanda, g 1928 och d i Trelleborg. Elsa Sofia Georgsdotter Eurén g Green (1897-1986) f i Luleå, g 1921 och d i Örebro (källa Siri Holm)

1905



Hildur Rönnqvist f 1890 i Rian, Nederkalix och d i Guarani Misiones, Argentina. Johan Rönnqvist (1895-1980) f i Månsbyn, Nederkalix och d Prescott Valley, Arizona, USA. Anna Rönnqvist f Ribom (1866-1910) f i Nederkalix och d i Guarany, Brasilien. Elin Rönnqvist (1904-1910) f i Månsbyn och d på båten till Brasilien. Jenny Rönnqvist (1900-1976) f i Månsbyn och d i Denver, Colorado, USA (källa Fredrik Räfvenklo)

1900



Hulda Margareta Benius (1880-1966) f och d i Haparanda gifte sig 1900 med Jonas Helmer Svanberg (1870-1938) f i Sörgidsjö, Gideå fs och d i Haparanda (källa Porträtt i Norr)

1907



Erik Mickael Svanberg (1903-1979) f och d i Haparanda och g 1946. Jonas Helmer Svanberg (1870-1938) f i Sör-gidsjö, Gideå fs, g 1900 och d i Haparanda. Jonas Gustaf Svanberg (1901-1976) f och d i Haparanda och g 1932. Hulda Margareta Svanberg f Benius (1880-1966) f och d i Haparanda och g 1900. Bengt Hugo Helmer Svanberg (1906-1996) f och d som ogift i Haparanda (källa Porträtt i Norr)

1913



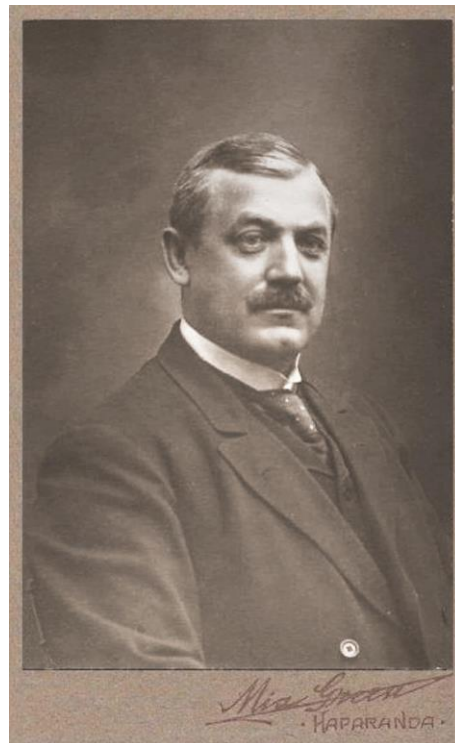
Agda Helena Bergström g Åkerström och Fahlander (1889-1985) f i Korpilombolo och d i Upplands Väsby gifte sig 1913 med Karl Emil Åkerström (1883-1920) f i Näsbyn, Nederkalix och d i Haparanda (källa Håkan Bergström)

1919



Okänd som bär en en realexamensmössa av den typ som då användes i Haparanda. Den är mörkare än den vanliga grå realmössan och kokarden är annorlunda. (källa Anders Nylander)

1921



Fotografens make seminarieläraren Bror Ulrik Gren (1869-1949) f och d i Haparanda och g 1898 (källa Örjan Lindberg)