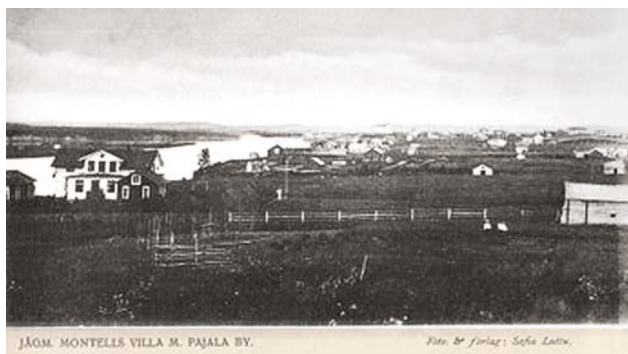


Sofia Luttu i Pajala

Greta Sofia Pellijeff f Luttu (1879-08-17–1948-09-26) f i Kuivakangas, Övertorneå och d i Brännkyrka, Stockholm. Hon gifte sig 1904-10-23 med handlaren och prästen Hjalmar Pellijeff (1877-1924) f i Karl Gustavs fs (Karungi, Haparanda) och d i Vittangi. De fick sex barn.

Hon hade ateljé Sofia Luttu i Pajala i början av 1900-talet men det har inte gått att hitta att hon var boatt där. Dr försörjde hon sig också som vykortsfotograf med eget förlag.



Ca 1903. Vy över Pajala med jägmästare Montells villa i förgrunden

När Sofia gifte sig så flyttade hon 1904 till maken i Karungi och blev fotograf Fia Pellijeff i Karungi (se denna). År 1908 flyttade hon till Kiruna och övertog Ateliere Fos (se denna),

Ca 1903



Karl Lappea (1878-1958) f i Finland och d i Kengisfors, Pajala gifte sig 1904 med Augusta Maria Forsmark g Lappea (1880-1960) f i Pajala och d i Kengisfors (källa Håkan Bergström)