

Olof Ericsson/O. Ericsson

Olof Eriksson (1836-12-28–1908-04-30) f i Mästerby, Gotland och d i Brännkyrka, Stockholm. Han gifte sig 1871 med Olivia Gustafva Johanna Fornell (1838-1921) f i Alva, Gotland och d i Kungsholm, Stockholm. De fick en dotter.

Han bodde först i Visby och därefter i Härnösand. Efter giftemålet flyttade han till Hammerdal i Jämtland 1871-1894. Därefter blev det Visby, Söderköping och Brännkyrka.

Ateljé O. Ericsson fanns i Hammerdal från ca 1871 och i Ström början av 1870-talet. Som Olof Ericsson fanns han i Hammerdal från ca 1880 och i Ström från omkring 1885. I Tåsjö omkring 1880-1885 och i Åsele från omkring 1880. De äldsta norrlandsfotona bör vara från 1894 då han flyttade söderut.

1872 – Ström, Jämtland



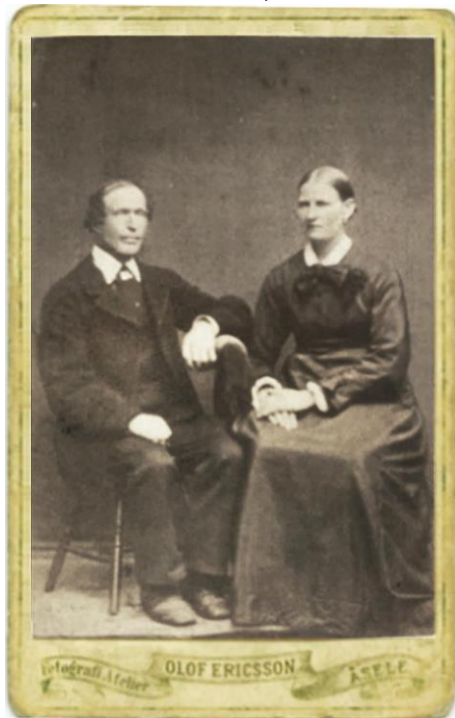
Brita Margareta Holm g Aspgrén (1862-1938) f i Ström, Jämtland, g 1883 med överste Johan Oskar Nestor Aspgrén och d i Jonsgård, Ström (källa Carina Olsson)

Ca 1880 – Tåsjön, Jämtland



Hildur Sundeman (1875-1884) f och d i Alanäs, Jämtland. Märta Juliana Sundeman f Johansson (1843-1921) f i Tåsjö, Jämtland, g 1869 och d i Frösö, Jämtland. Linnéa Sundeman g Hasselgrén (1875-1942) f i Alanäs, g 1896 och d i Östersund. Rosa Sundeman (1873-1889) f och d i Alanäs. Tvillingarna kan vara omkastade (källa Christer Holm)

Ca 1884 – Åsele, Västerbotten



Daniel Persson Gavelin (1854-1918) f i Holmträsk, Åsele, och d i Coutlee BC, Kanada. Tekla Josefina Gavelin f Eriksson (1858-1934) f i Lögda, Fredrika och d Alberta, Blairmore, Kanada. De gifte sig 1879 och utvandrade 1907 till Kanada (källa Lennart Persson)

1888 – Ström



Valdemar Roos (1887-1941) f i Ström och d i Strömsund (källa Carina Olsson)

1886 – Hammerdal, Jämtland



Bernhard Nordin (1878-1940) f i Hammerdal, Jämtland, g 1924 och d Uppsala (källa Carina Olsson)

1893



Kjel Sigurd Attila Kjelson (1888-1975) f och d i Föllinge, Jämtland och g 1927. Ebba Sigrid Kristina Kjellsson (1890-1911) f ocd i Föllinge (källa Göran Paulsson)

1904 - Visby



Apotekare Gerholms barn från Björkvik, Södermanland.
Raganr Gerholm (1902-1955) f i Björkvik, g 1933 och d i Västra Vingåker, Södermanland. Tor Gerhom (1899-1987) f i Stora Malm, Södermanland, g 1925 och d i Sollentuna. Ingrid Gerholm g Isberg (1901-1993) f i Björkvik, g 1925 och d i Stockholm (källa Barbro Stålheim)