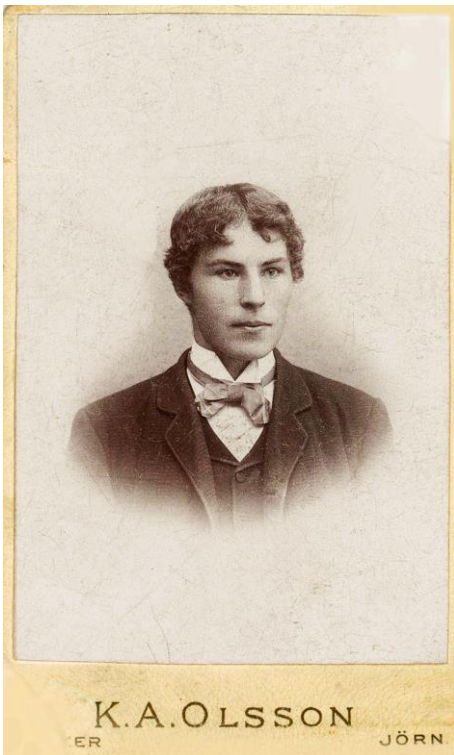


Gustaf Lindell/G. Lindell i Jörn, Vindeln

Gustaf Lindell (1869-09-11– 1914-01-07) f i Västra Stavaträsk, Jörn och d Port Wing, Wisconsin, USA. Han var gift med Hilda f Johansdotter (1876-1970) och de fick 1907 en dotter Hazel g. Dahlquist.

Gustaf var i Jörn 1889-1896. Därefter i Vännäs 1896-97 med ateljé Olsson & Lindell som han drev med K. A. Olsson. Han hade 1898 egen ateljé i N Degerfors i Vindeln. Därefter blev det ateljé i Luleå 1899-1902 innan han 1902 emigrerade till USA.



Ca 1895. Fotografen Gustaf Lindell (källa Fotoprojektet)

1896 – Jörn



Nils Josef Natanael Karlsson (1870-1946) f i Glommerträsk och d i Svanström (källa Mats Lundell)

1898 – N. Degerfors (Vindeln)



Flickan är förmodligen Olivia Johanna Eklund g Burman (1885-1952) f i Degerfors, Vindeln, g 1911 och d i Sundsvall (källa Anton Rosendahl)

1899 – Luleå



Skogsinspektör Hjalmar Dahlén (1879-1961) f i Hällesjö, Jämtland, g 1909 och d i Arjeplog (källa Andreas Tegen)

1901



Johan Karlsson-Lundström (1869-1934) f i Brattfors, Sävar och d som fränskild i Luleå (källa Nils-Olof Åström)

1900



Axel Nilsson f 1874 i Karlstad. Emigrerade 1903 från Luleå till Nordamerika (källa Mats Lundell)